

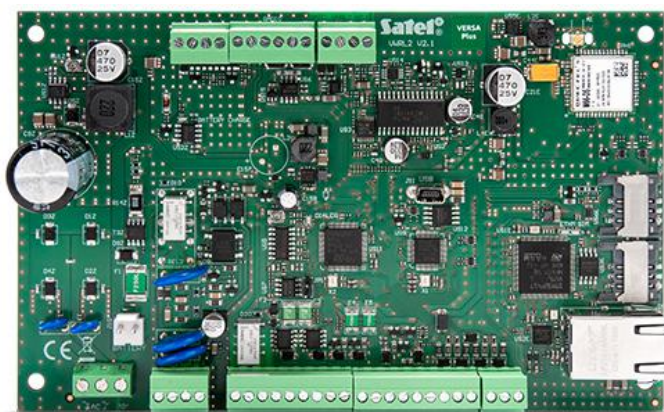
VERSA Plus

ZABEZPEČOVACIA ÚSTREDŇA

Zabezpečovacia ústredňa **VERSA Plus** je určená na ochranu malých a stredne veľkých objektov. Umožňuje vytvoriť drôtový, bezdrôtový alebo hybridný systém spájajúci obe tieto formy inštalácie. Spolupracuje s kontrolérmi bezdrôtového systému **ABAX 2 (ACU-220, ACU-280)**, **ABAX (ACU-120, ACU-270)** a **MICRA (Versa-MCU)**.

VERSA Plus je jediné riešenie spájajúce v sebe funkcie, ktoré boli doteraz dostupné iba pri použití niekoľkých samostatných zariadení. Jej hlavná doska integruje moduly: ethernetový, mobilný GSM/GPRS, dialér PSTN, hlasový a modul akustickej verifikácie alarmu. Vďaka tomu ústredňa **VERSA Plus** umožňuje komunikáciu niekoľkými nezávislými kanálmi (ethernet, mobilná sieť, PSTN), čím zaisťuje úspešné zaslanie informácií.

- zhoda s EN50131 Grade 2
- 4 programovateľné drôtové vstupy:
 - obsluha detektorov typu NO a NC, detektorov roliet a vibračných detektorov
 - obsluha konfigurácie EOL a 2EOL
- dodatočný sabotážny vstup typu NC
- 5 programovateľných drôtových výstupov:
 - 2 vysokoprúdové výstupy
 - 2 nízkoпрúdové výstupy typu OC
 - 1 výstup relé
- 3 napájacie výstupy
- výstup na pripojenie piezoelektrickej sirény montovanej v skrinke (akustická signalizácia)
- maximálny počet programovateľných vstupov: 30
- maximálny počet programovateľných výstupov: 12
- rozdelenie systému na 2 skupiny:
 - možnosť priradenia vstupu do dvoch skupín
- ovládanie systému pomocou:
 - klávesníc:
 - mechanických LED klávesníc **VERSA-LED**
 - mechanických LCD klávesníc **VERSA-LCD** a **VERSA-LCDM**
 - bezdrôtových mechanických klávesníc so zabudovanou čítačkou bezdotykových kariet **VERSA-KWRL2**
 - dotykových klávesníc **INT-TSG2**, **INT-TSH2**
 - modul ovládania skupín **INT-CR** (pomocou bezdotykových kariet alebo prívěskov)
 - bezdrôtových ovládačov
 - mobilnej aplikácie **VERSA CONTROL**
 - telefónu (SMS, hlasové menu)
- zabudované moduly:
 - ethernetový (monitoring na PCO, oznamovanie e-mail, mobilná aplikácia, diaľkové programovanie)
 - mobilný GSM/GPRS (monitoring na PCO, oznamovanie hlasové/SMS, diaľkové ovládanie SMS/pomocou hlasového menu, mobilná aplikácia, diaľkové programovanie)
 - dialer PSTN (monitoring na PCO, hlasové oznamovanie, diaľkové ovládanie pomocou hlasového menu, diaľkové programovanie)
 - hlasový (prehrávanie hlasových správ pre potreby telefónneho oznamovania a hlasového menu)
 - akustickej verifikácie alarmu (odposluch zvukov na objekte)
- zabudovaný konektor USB MINI-B, umožňujúci programovanie ústredne a aktualizáciu firmvéru pomocou počítača
- pamäť 2047 udalostí
- obsluha 30 užívateľov, z ktorých každému je možné prideliť:
 - kód
 - bezdotykovú kartu
 - ovládač



- 4 timery umožňujúce automatické:
 - zapínanie/vypínanie stráženia v skupinách
 - ovládanie výstupov (zapínanie/vypínanie svetiel, zavlažovania a podobne)
- odnímateľné svorkovnice

TECHNICKÉ INFORMÁCIE

Hlasové správy	16
Počet čísiel na telefónne oznamovanie	8
Pamäť udalostí	2047
Skupiny	2
Timery	4
Prúdový výkon zdroja	2 A
Rozmer krytu	266 x 286 x 100 mm
Rozmery dosky elektroniky	173 x 105 mm
Pracovná teplota	-10...+55 °C
Napätie napájania (±15%)	18 V AC, 50-60 Hz
Maximálna vlhkosť ovzdušia	93±3%
Odber prúdu z akumulátora - maximálny	340 mA
Odber prúdu z akumulátora - v pohotovostnom režime	180 mA
Napätie zahlásenia poruchy akumulátora (±10%)	11 V
Napätie odpojenia akumulátora (±10%)	10,5 V
Trieda prostredia podľa EN50130-5	II
Odber prúdu zo siete 230 V v pohotovostnom režime	120 mA
Maximálny odber prúdu zo siete 230 V	200 mA
Výstupné napätie zdroja	12 ±15% V DC
Programovateľné drôtové vstupy	4
Maximálny počet programovateľných vstupov	30
Programovateľné drôtové výstupy	5
Maximálny počet programovateľných výstupov	12
Napájacie výstupy	3
Komunikačné zbernice	1
Klávesnice	do 6
Stupeň zabezpečenia podľa EN 50131	Grade 2
Odporúčaný transformátor	40 VA
Hmotnosť (so skrinkou a príslušenstvom)	1250 g
Užívateľia	30
Adresy e-mail na oznamovanie	8
Textové správy	64
Zaťažiteľnosť výstupu KPD	500 mA / 12 V DC
Rozsaz výstupných napätí	10,5 V...14 V DC
Prúd nabíjania akumulátora	800 mA
Zaťažiteľnosť nízkoпрúdových programovateľných výstupov	50 mA / 12 V DC
Zaťažiteľnosť vysokoprúdových programovateľných výstupov	1100 mA / 12 V DC
Výstup AUX	500 mA / 12 V DC
Výstup +VR	200 mA / 12 V DC
Programovateľný výstup relé	1000 mA / 30 V DC